

導入方法. PDF

友人に渡したら、「導入方法めっちゃ分かりにくいんだけど！」と怒られてしまった。
ので、PDF で画像付きで解説します。

1 まずはじめに「SWRSToys」というモジュールを入れる。入ってる人は2へ

1.1 付属の SWRSToys-Release.zip を解凍する。

1.2 中身はこんな感じ↓

SWRSToys-Release

└Modules フォルダ

└d3d9.dll

└License.txt

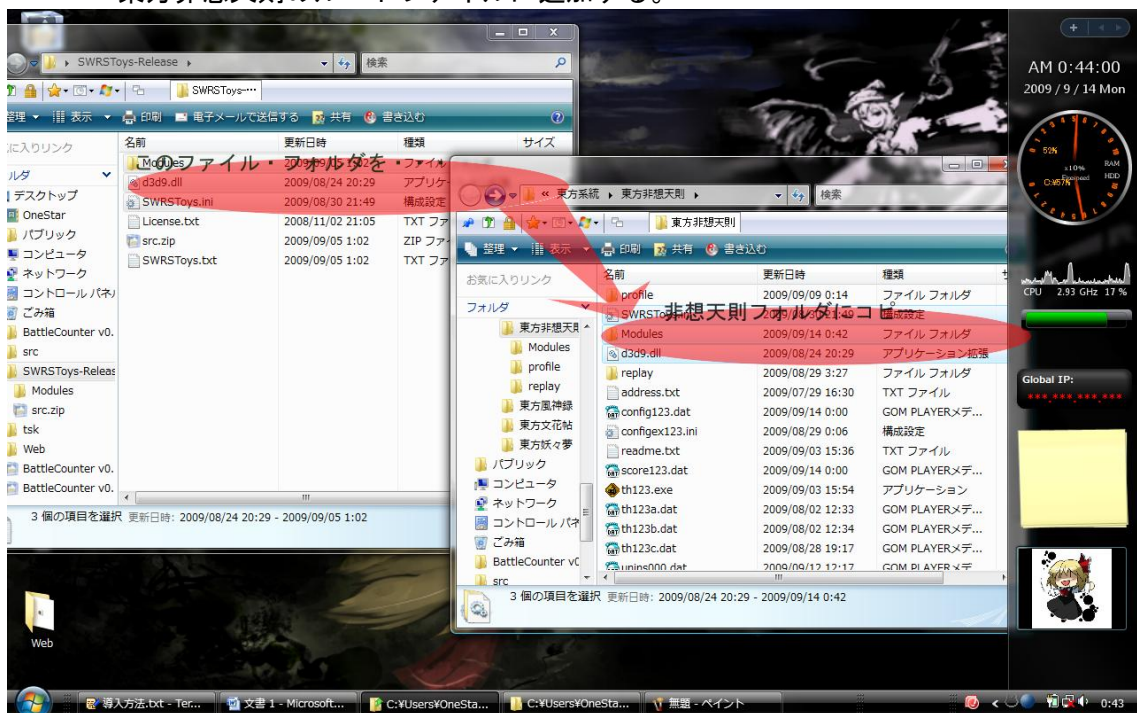
└src.zip

└SWRSToys.ini

└SWRSToys.txt

1.3 SWRSToys の readme(SWRSToys.txt) を一通り読む。

1.4 解凍したファイルの中の「d3d9.dll」、「SWRSToys.ini」、「Modules」フォルダを
東方非想天則のルートファイルに追加する。



1.5 このとき東方非想天則のディレクトリはこうなってる、と思う。

東方非想天則(th123)

└Modules フォルダ

└profile フォルダ

└replay フォルダ

└th123.exe

└d3d9.dll

└SWRSToys.ini

:

2 このモジュールを入れる。

2.1 この文書があるフォルダを開く。中身は↓

BattleCounter

└BattleCounter フォルダ

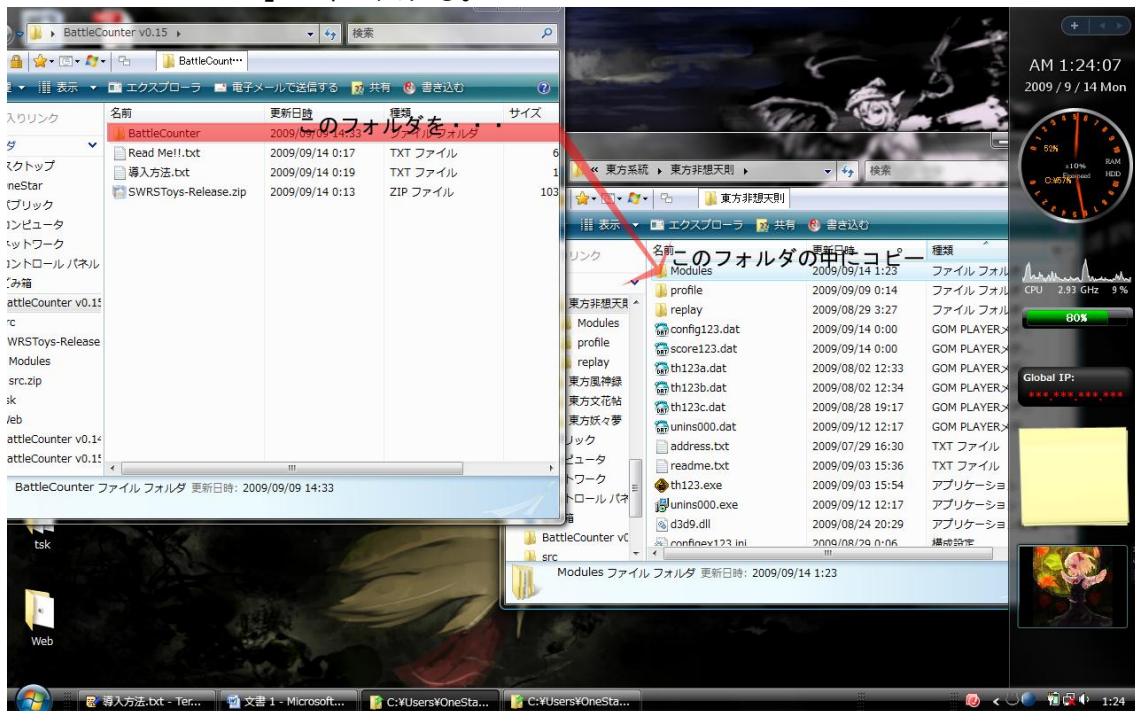
└ReadMe!!.txt

└導入方法.pdf(このファイル)

└導入方法.txt(内容は一緒)

└SWRSToys-Release.zip

2.2 フォルダ内にある「BattleCounter」を「SWRSToys」で作成されたはずの「Modules」の中に入れる。



2.3 このときの東方非想天則のディレクトリ。

東方非想天則(th123)

└Modules フォルダ

└└BattleCounter フォルダ

└└└

└└└BGMChanger フォルダなどなど

└profile フォルダ

└replay フォルダ

└th123.exe

└d3d9.dll

└SWRSToys.ini

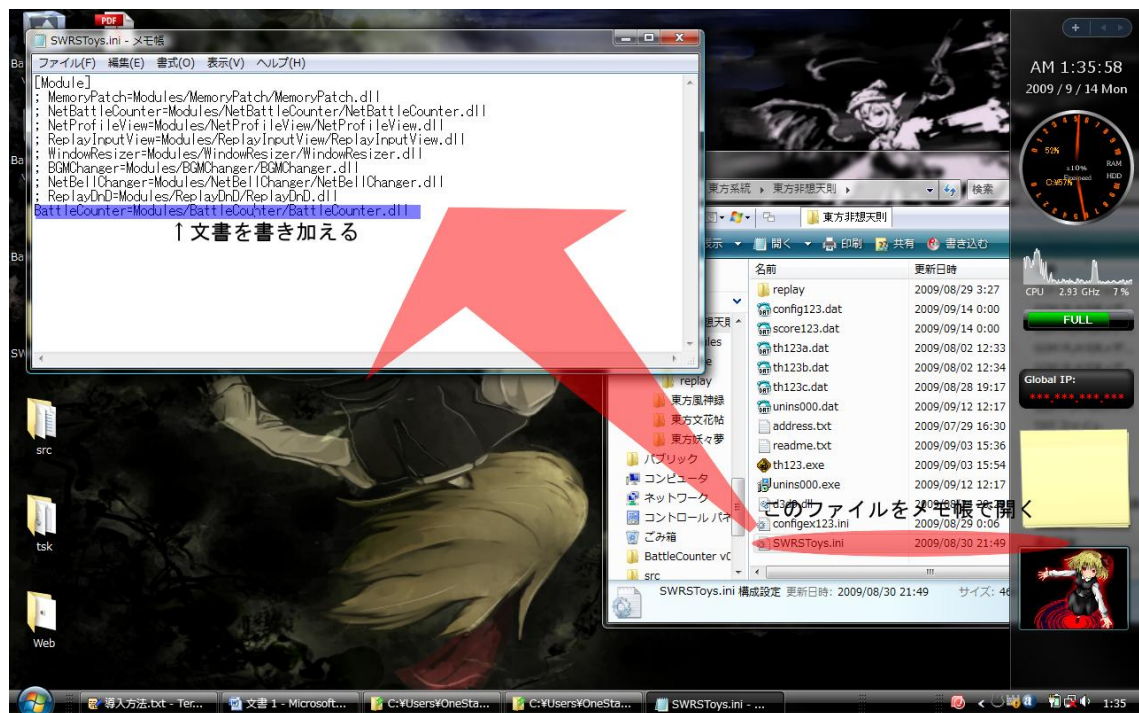
└└└

3 このモジュールを反映させる。

3.1 東方非想天則内の「**SWRSToys.ini**」を
“右クリック→プログラムから開く→メモ帳”

の順に選択、色々書いてある一番下に下記の文書をコピーして保存。

BattleCounter=Modules/BattleCounter/BattleCounter.dll



- 4 本体(th123.exe)を起動、VSPlayer を選ぶと・・・

